

## filati *MEMPHIS E CHEOPE*

### MATERIALE FILATI ADRIAFIL

#### SOTTOBICCHIERI QUADRATI OCCORRENTE

Gr. 50 di filato **Memphis** per ciascuno dei seguenti colori: verde acido n. 95, verde scuro n. 36, arancione n. 90, rosso n. 17, marrone n. 96 e nel filato **Cheope** i colori: Giallo n. 78 e bordeaux n. 27. Uncinetto n. 2.50. Ago da lana con punta arrotondata.

#### DIMENSIONI: le presine finite misurano:

- presina "1": cm 14x14
- presina "2": cm 13,5x13,5
- presina "3": cm 14,5x14,5.

#### PUNTI IMPIEGATI

Catenella  
Maglia bassissima  
Maglia bassa  
Maglia alta  
Pippiolino: 3 cat., 1 m. b. nella 1ª cat.

#### ESECUZIONE

**Presina "1":** si compone di 3 parti con le seguenti caratteristiche:

- parte 1A in verde chiaro, cm 10x10
- parte 1B in verde scuro, cm 13,5x13,5
- parte 1C in arancione, cm 14x14

**Presina "2":** si compone di 4 parti con le seguenti caratteristiche:

- parte 2A in rosso, cm 8,5x8,5
- parte 2B in marrone, cm 11x11
- parte 2C in giallo, cm 13x13
- parte 2D in rosso, cm 13,5x13,5

**Presina "3":** si compone di 3 parti con le seguenti caratteristiche:

- parte 3A in giallo, cm 9x9
- parte 3B in rosso, cm 12,5x12,5
- parte 3C in verde chiaro, cm 14,5x14,5

Per ciascuna parte di ogni presina con l'uncinetto n. 2.50 e il colore indicato avv. una catenella di 6 m., chiudere ad anello con 1 m. bss. e, nel cerchio ottenuto, lav. come indicato nei rispettivi diagrammi (per la presina 2D seguire lo stesso diagramma dato per la presina 1B). Al termine, spezzare e fermare il filo.

#### CONFEZIONE E RIFINITURE GIACCHINO

Sovrapporre, ruotandole come da foto, le rispettive parti di ogni presina e unirle al centro, sul rovescio del lavoro, con punti nascosti.

#### PRESINE A CUORE OCCORRENTE

G 50 di filato **Memphis** nei seguenti colori a piacere: verde n. 95, arancione n. 90, rosso n. 17 e di filato **Cheope** nei colori: bordeaux n. 27 e giallo n. 78 (per ciascuna presina occorrono 3 colori). Uncinetto n. 3.50. Ago da lana con punta arrotondata.

#### DIMENSIONI: cm 16x13

#### PUNTI IMPIEGATI

Catenella

Maglia bassa

Punto gambero: si lav. come la m. bassa procedendo da sinistra verso destra.

Ricamo a punto margherita

#### CAMPIONE

Cm. 10 x 10 con l'uncinetto n. 3.50 a m. bassa = 20 m. e 21 r.

#### ESECUZIONE

Ogni presina è composta da tre parti a forma di cuore: il cuore grande (sotto) misura cm 16x13, il cuore medio (al centro) misura cm 14x12, il cuore piccolo (sopra) misura cm 9x7,5. Ciascuna parte è eseguita in un diverso colore a piacere.

**Cuore grande:** Con l'uncinetto n. 3.50 avv. una cat. di 3 m. e, a partire dalla 2ª cat. dall'uncinetto, lav. a m. bassa come segue:

1ª r.: 2 m. b.

Dalla 2ª alla 14ª r.: a m. bassa aumentando ai lati 1 m.

Dalla 15ª alla 20ª r.: a m. bassa senza aumenti.

21ª r.: dividere il lavoro a metà e portare a termine le due parti separatamente; lav. a m. bassa diminuendo 1 m. ai lati di ciascuna delle due parti.

22ª r.: a m. bassa.

23ª r.: a m. bassa diminuendo 1 m. ai lati di ciascuna delle due parti.

24ª r.: a m. bassa.

25ª r.: a m. bassa diminuendo 1 m. ai lati di ciascuna delle due parti.

26ª r.: a m. bassa diminuendo 2 m. ai lati di ciascuna delle due parti.

Senza spezzare il filo, rifinire tutto intorno con un giro a m. bassa e un giro a p. gambero.

**Cuore medio:** Con l'uncinetto n. 3.50 avv. una cat. di 3 m. e, a partire dalla 2ª cat. dall'uncinetto, lav. a m. bassa come segue:

1ª r.: 2 m. b.

Dalla 2ª alla 12ª r.: a m. bassa aumentando ai lati 1 m.

Dalla 13ª alla 16ª r.: a m. bassa senza aumenti.

17ª r.: a m. bassa diminuendo ai lati 1 m.

18ª r.: a m. bassa.

19ª r.: dividere il lavoro a metà e portare a termine le due parti separatamente; lav. a m. bassa diminuendo 1 m. ai lati di ciascuna delle due parti.

20ª r.: a m. bassa.

Dalla 21ª alla 23ª r.: a m. bassa diminuendo 1 m. ai lati di ciascuna delle due parti.

Senza spezzare il filo, rifinire tutto intorno con un giro a m. bassa e un giro a p. gambero.

**Cuore piccolo:** Con l'uncinetto n. 3.50 avv. una cat. di 3 m. e, a partire dalla 2ª cat. dall'uncinetto, lav. a m. bassa come segue:

1ª r.: 2 m. b.

Dalla 2ª alla 7ª r.: a m. bassa aumentando ai lati 1 m.

8ª, 9ª e 10ª r.: a m. bassa senza aumenti.

11ª e 12ª r.: a m. bassa diminuendo ai lati 1 m.

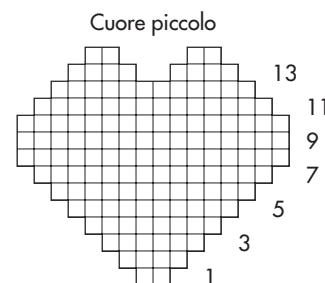
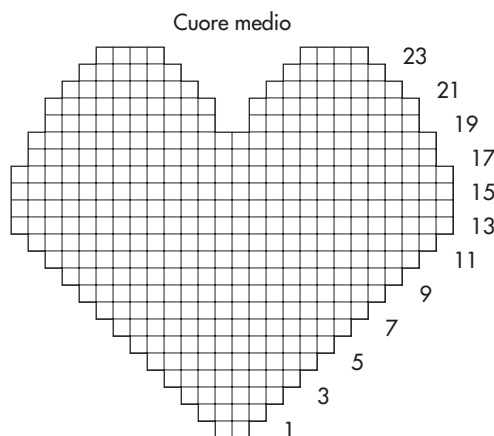
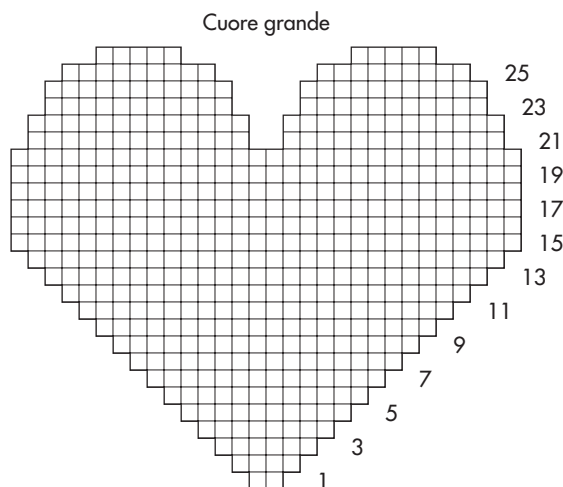
13ª r.: dividere il lavoro a metà e portare a termine le due parti separatamente; lav. a m. bassa diminuendo 1 m. ai lati di ciascuna delle due parti.

14ª r.: a m. bassa diminuendo 1 m. ai lati di ciascuna delle due parti.

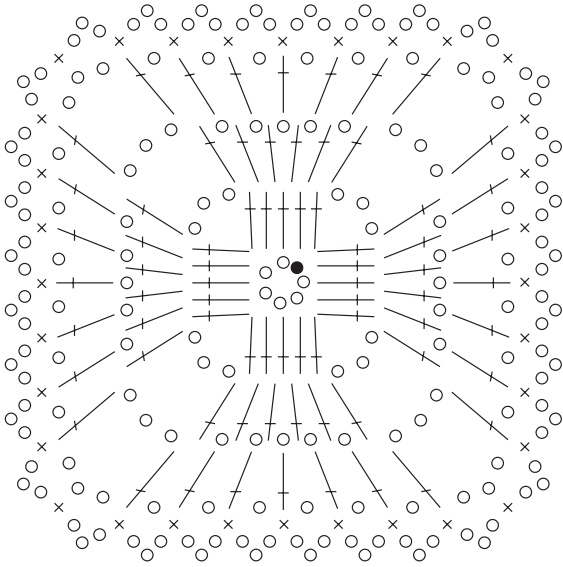
Senza spezzare il filo, rifinire tutto intorno con un giro a m. bassa e un giro a p. gambero.

#### CONFEZIONE E RIFINITURE GIACCHINO

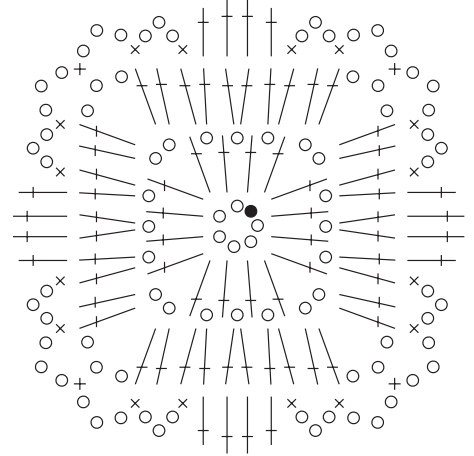
Sovrapporre le tre parti centrandole. Fissarle tra loro con il piccolo fiore a 4 petali ricamato a punto margherita in uno dei colori a piacere.



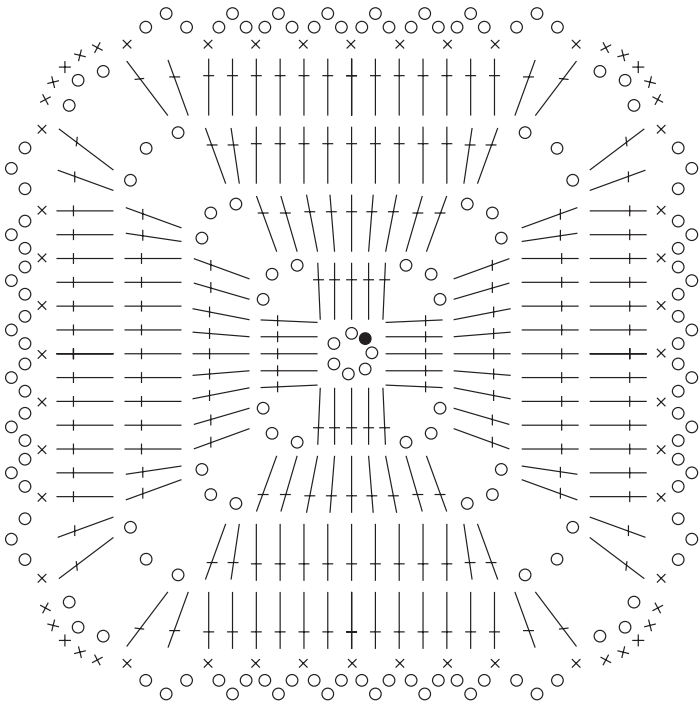
Presina 1A verde chiaro



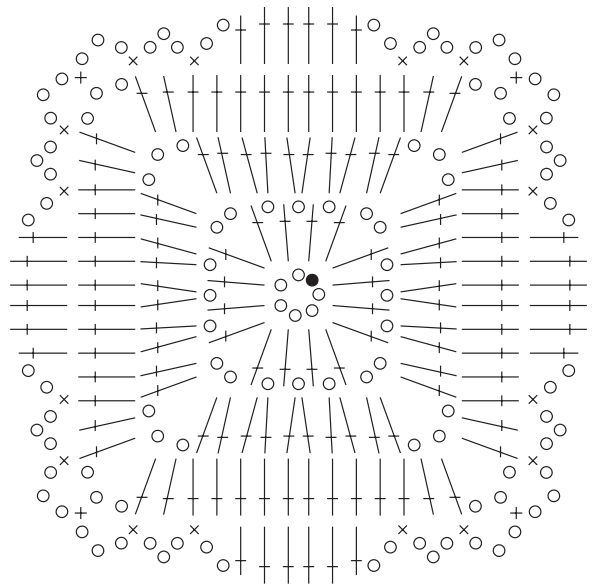
Presina 2A rossa



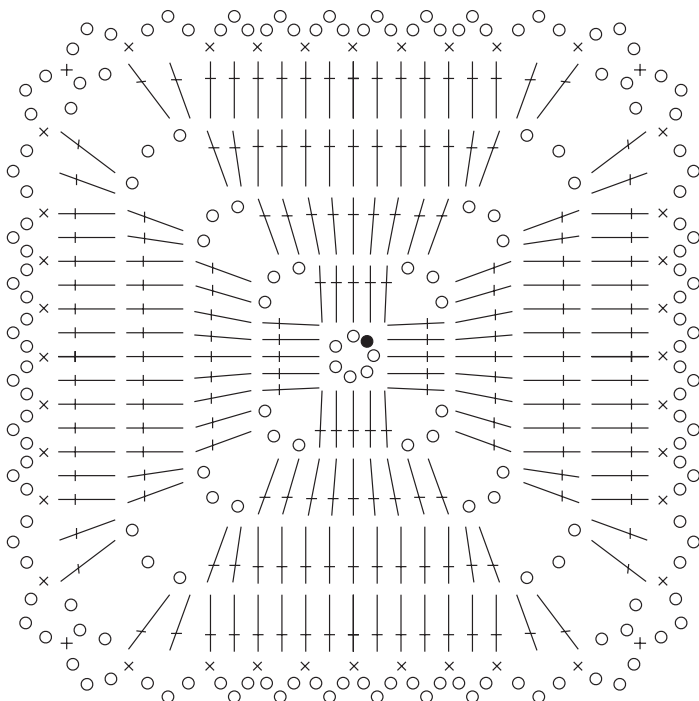
Presina 1B verde scuro



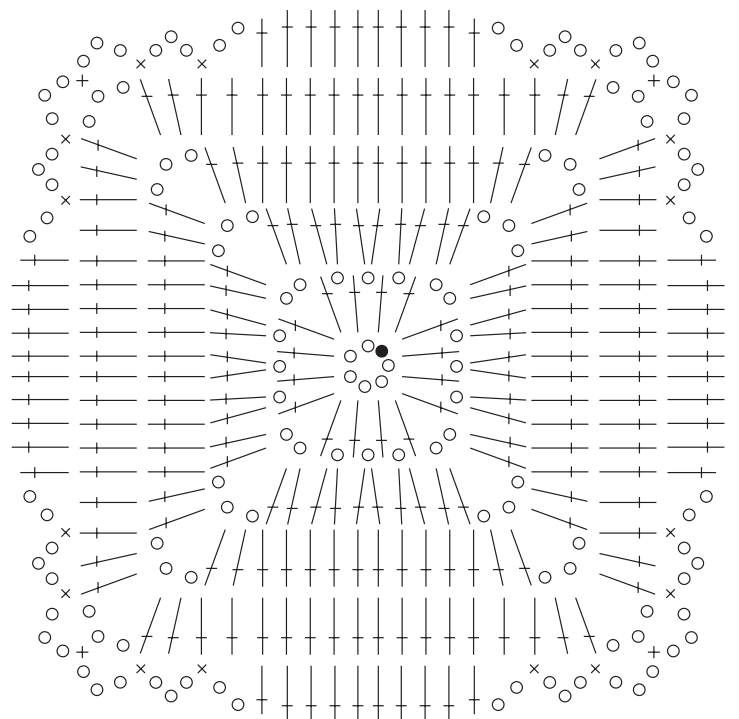
Presina 2B marrone



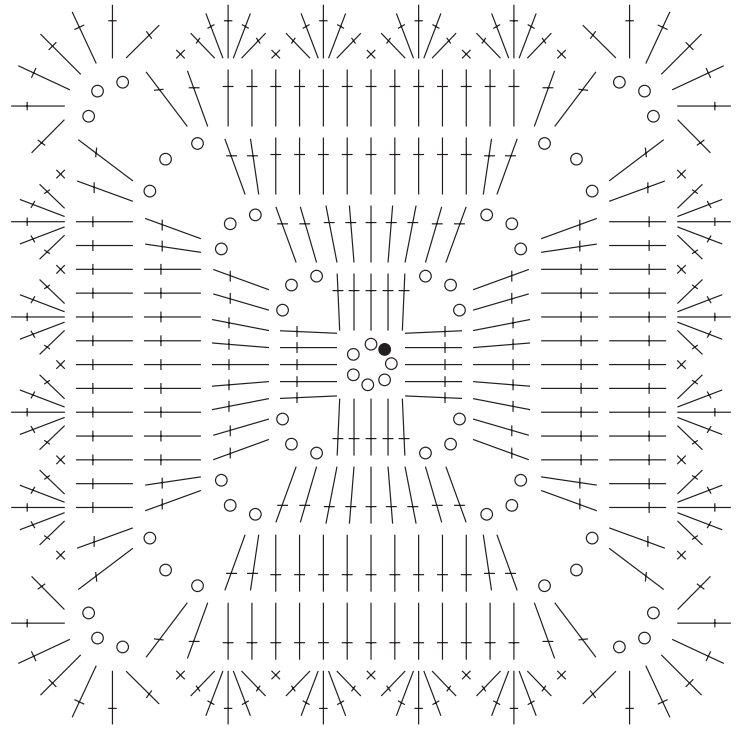
Presina 1C arancione



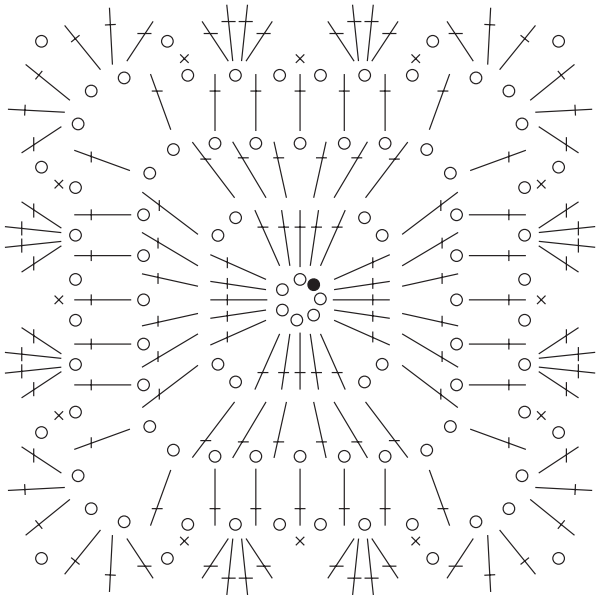
Presina 2C gialla



Presina 3B rossa



Presina 3A gialla



Presina 3C verde chiaro

